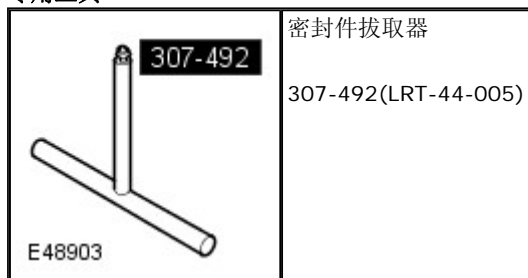


已发布： 11-五月-2011

自动变速器/驱动桥 - V8 4.4 升汽油机 - 主控制阀体


就车维修

专用工具



拆卸

注意： 变速器控制模块(TCM)是主控制阀体的一部分，因此不能单独保养。

1. 断开蓄电池接地电缆。
进一步信息请参阅: [规格](#) (414-00 蓄电池和充电系统 - 一般信息, 规格).
2.  **警告：** 切勿在仅有一个千斤顶支撑的车上或车下工作。 务必使用安全架支撑车辆。

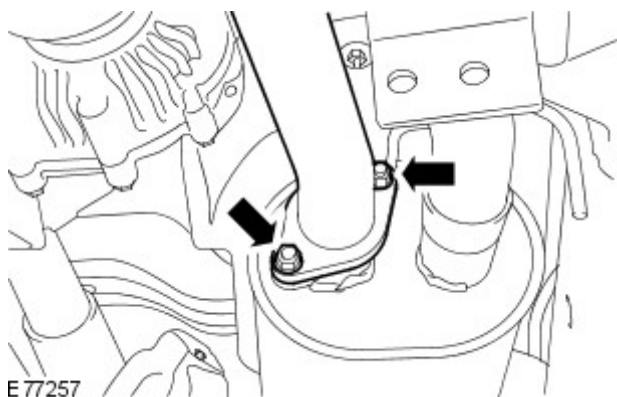
抬起并支撑车辆。
3. 排放变速器油液。
进一步信息请参阅: Transmission Fluid Drain and Refill (307-01, 一般步骤).
4. 卸下变速器支承横梁。
进一步信息请参阅: [变速器支撑横梁](#) (502-02 完整车架和车体安装, 拆卸和安装).
5. 松开右侧加热式氧气传感器前线束。
 - 断开电气接头。



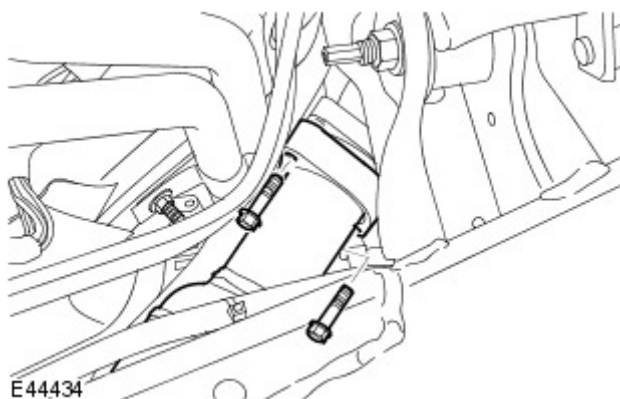
6. 松开右侧加热式氧气传感器后线束。
 - 断开电气接头。



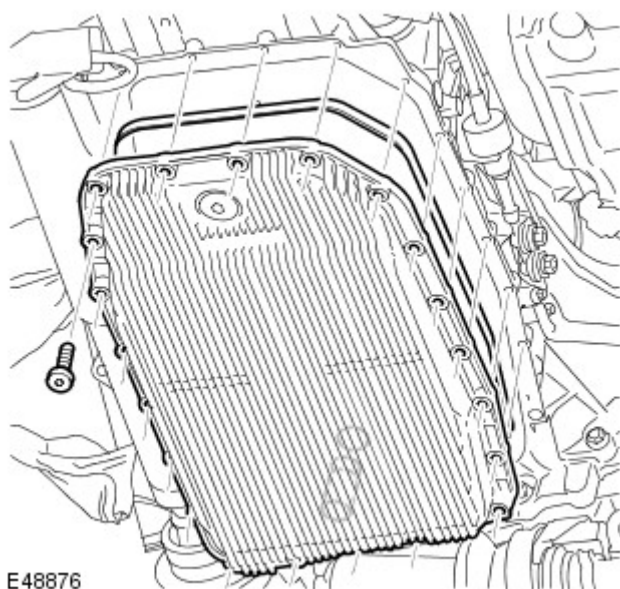
7. 从消声器总成上断开右侧催化转化器。
 - 卸下两个螺母。



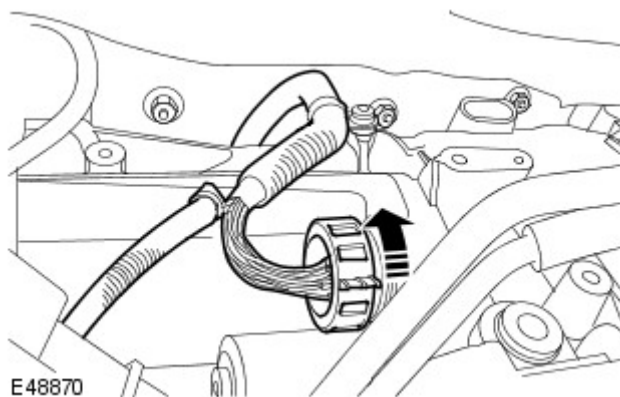
- 丢弃衬垫。



8. 从排气歧管断开右侧催化转化器。
 - 卸下2个螺栓并丢弃。

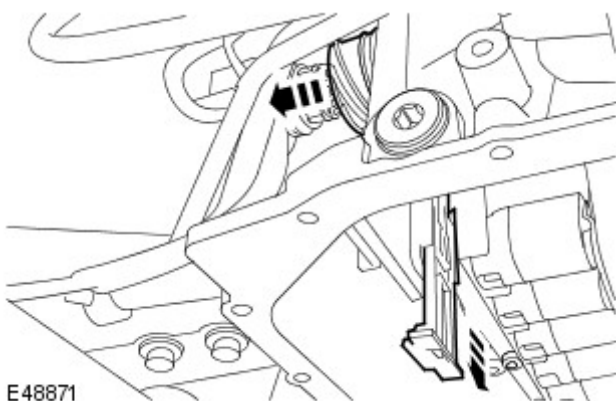


9. 松开油底壳。
 - 放置一个容器，接收溢出的油液。
 - 卸下21个内星形螺钉。

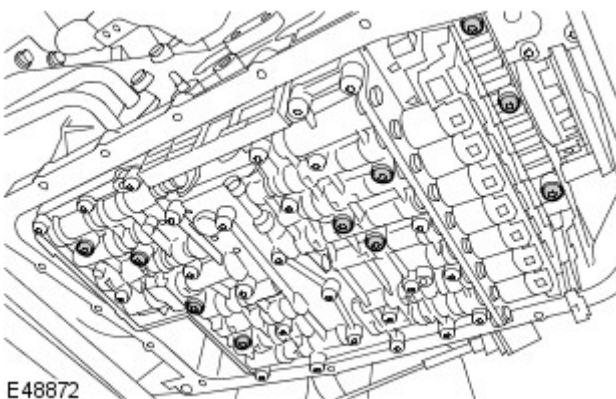


10. 松开并断开电气接头。

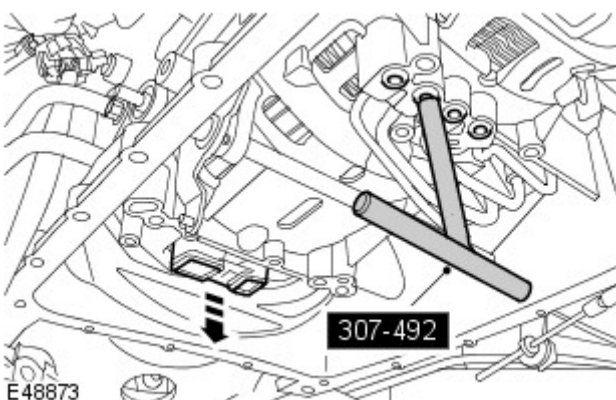
11. 卸下并丢弃电气接头衬套。



- 释放定位器。



12. 卸下气门体和油底壳。
 - 卸下7个内星形螺栓。
 - 丢弃O形密封圈。



13. 使用专用工具，卸下4个密封件。

14. 卸下密封块。

安装

1. 小心:



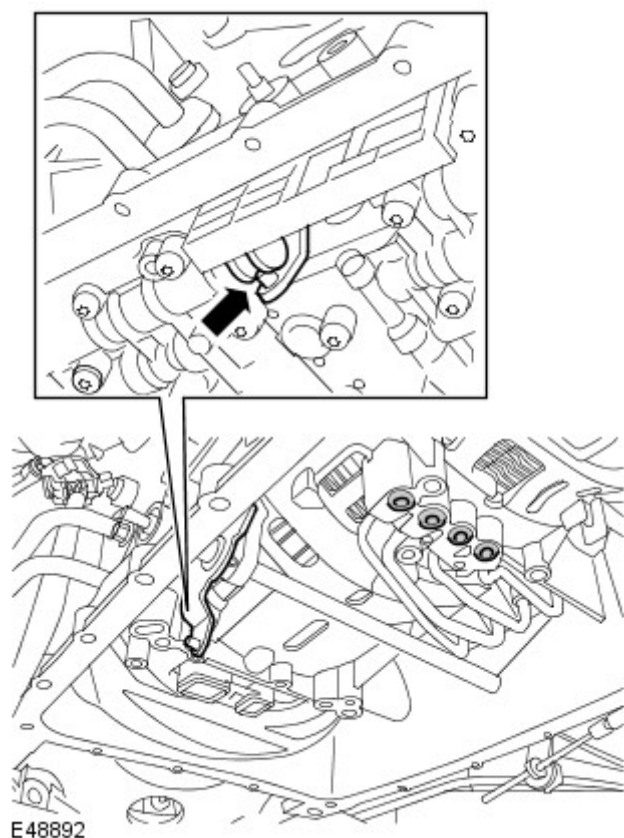
请确保完全装配时，所有密封件的突出量相同。



将变速杆与活塞杆内的凹槽啮合。

安装气门体和油底壳。

- 清洁部件接合面。
- 安装新密封件。
- 安装新的密封块。
- 拧紧内星形螺钉至8 Nm (6 lb.ft)。



2. 安装新的电气接头衬套。
 - 使用定位器固定。
3. 连接电气接头。
4. 固定油底壳。
 - 拧紧内星形螺钉至8 Nm (6 lb.ft)。
5. 安装变速器支承横梁。
进一步信息请参阅: [变速器支撑横梁](#) (502-02 完整车架和车体安装, 拆卸和安装)。
6. 断开蓄电池接地电缆。
进一步信息请参阅: [规格](#) (414-00 蓄电池和充电系统 - 一般信息, 规格)。
7. 向变速器中添加油液。
进一步信息请参阅: Transmission Fluid Drain and Refill (307-01, 一般步骤)。
8. 使用Land Rover许可的诊断设备, 校准控制阀体。